

ウォークイン・プッシュバックラック

上層部はプッシュバックラックとして大量かつ高密度保管
下層部は作業場や保管場としてフレキシブルに活用
低価格で設置可能な2層構造モジュール

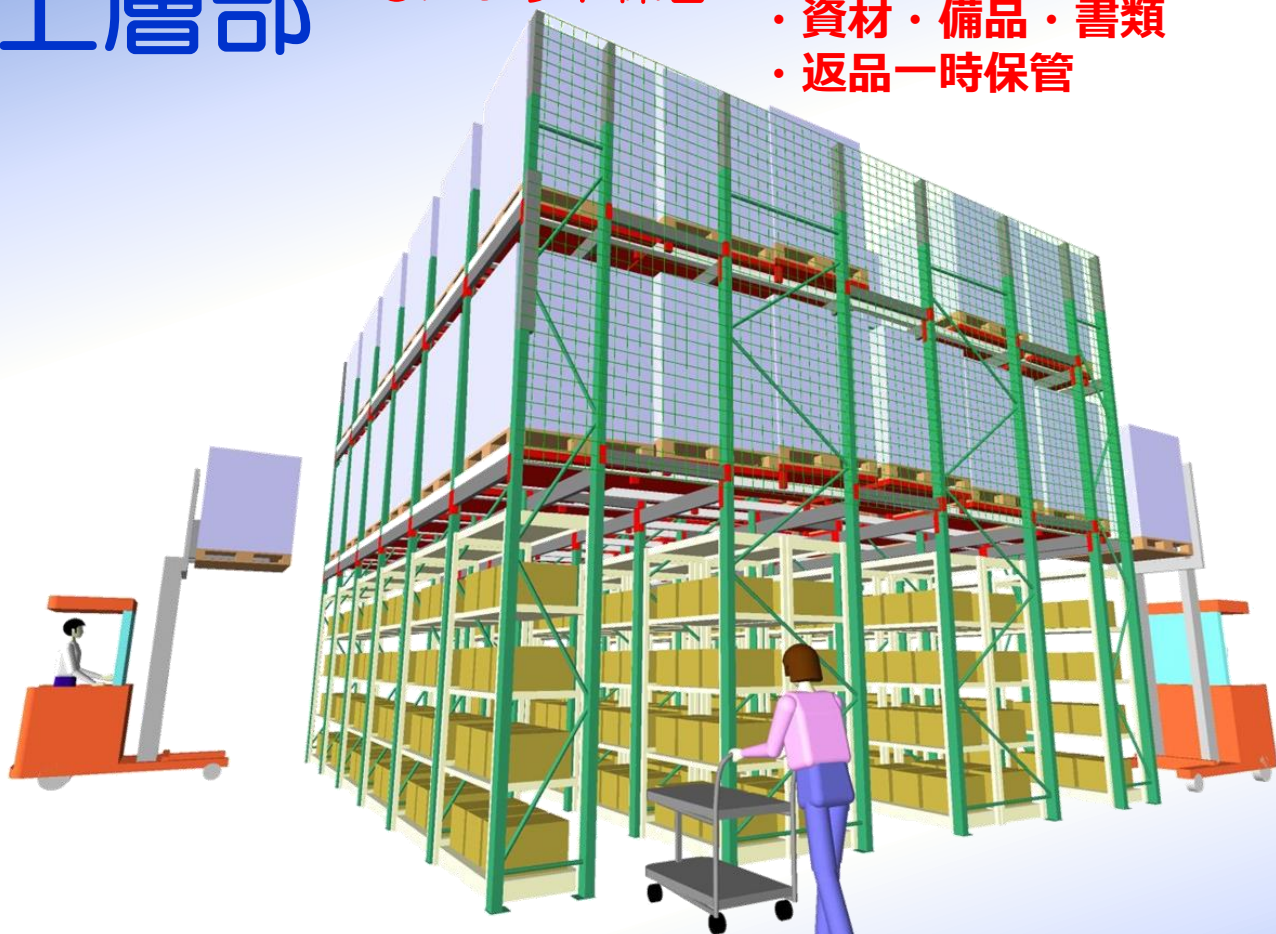
空間活用
低価格

申請不要
設置容易

上層部

●パレット保管

- 大量品
- 資材・備品・書類
- 返品一時保管



下層部

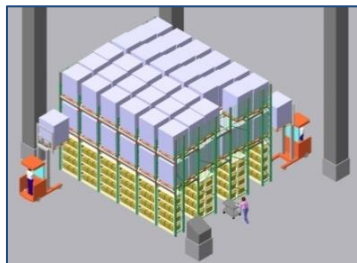
- 作業場
- 中量ラック保管場
- ケース・オリコン保管

活用例

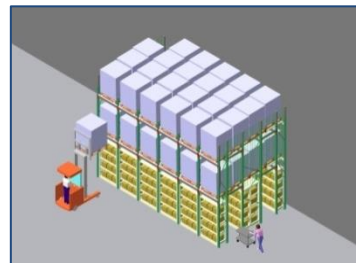
上層部



1 段両面



2 段両面



2 段奥行 4 パレット片面

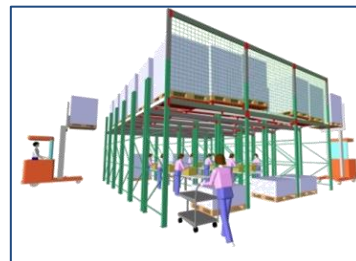
下層部



作業場



ラック保管



直置き保管

低価格を実現

- 部材費が安価
ラック部材で組上げるので、中二階やメザニンと比較するとかなりの低価格になります。
- 工期短縮
ラックと同じ要領で組上げるので、工期が中二階やメザニンと比較するとかなり短縮されます。

空間活用

- 上層部は荷動きの少ない、
 - ・ 大量品保管
 - ・ 段ボールなどの資材保管
 - ・ 返品の一時的保管
 - ・ 書類保管
- 下層部は、
 - ・ Cランク品保管
 - ・ オリコン、ケース直置保管
 - ・ 作業場

上層部パレット1段保管の場合は下層部のプレスを削減できますので、下層部の更なる有効活用が可能です。

申請不要

メザニンや中二階などが床上に上られる構造のものは、床構造として各自治体の消防や建築課に確認を取る必要がありますが、ウォークインプッシュバックラックは床ではありませんので、床構造としての申請が必要ありません。

設置容易・電源不要

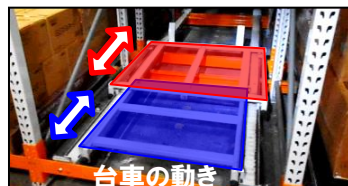
多くの物流センターの柱スパンは9m～12mです。この柱間にすっぽり入り、設置しやすいモジュールになっています。

例) $8.5\text{m} \times 7\text{m} = 59.5\text{m}^2$

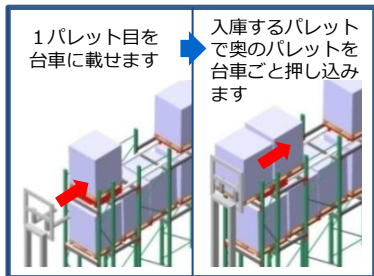
重力を使っでのパレット移動になりますので電源不要です。

プッシュバックラックとは？

重力を利用した高密度のパレット保管用ラックです



■ 入庫時



■ 出庫時

