

# トラックバース床上げ架台

## トラックバースを床上げしてスペースの有効活用！！

うちは宅配便で出荷している  
ので、こんなにトラック  
バースは必要ない。

商品保管スペースが  
足りない。

カゴ車出荷待機エリア  
がもっと必要だ。

もう1区画借りる程  
まで必要無い。



## 見落としているスペースはありませんか？

マルチテナント型物流倉庫ではトラックバースが全面に確保されているのが一般的です。このトラックバースは入出荷でフル活用されている場合もありますが、一部のみしか使用されていない企業様も結構見受けられます。

### 施工前



### 施工後



トラックバースは低床式で倉庫部は高床式なので、高低差があり、商品保管や作業しづらいスペースです。

床上げすることにより、高低差が無くなり、保管や出荷待機エリアとして活用できます。



お見積り無料

株式会社

清和ビジネス

お見積り無料

# 参考写真



梁設置



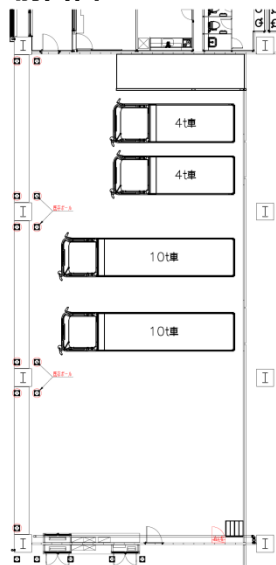
架台下



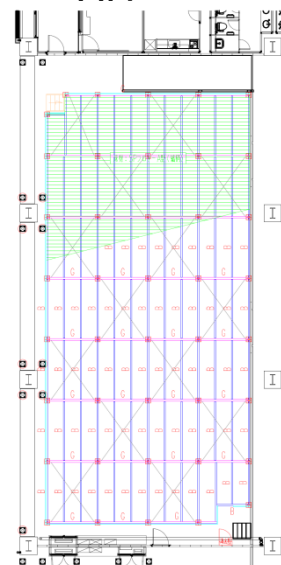
消防設備周辺

# 参考図面

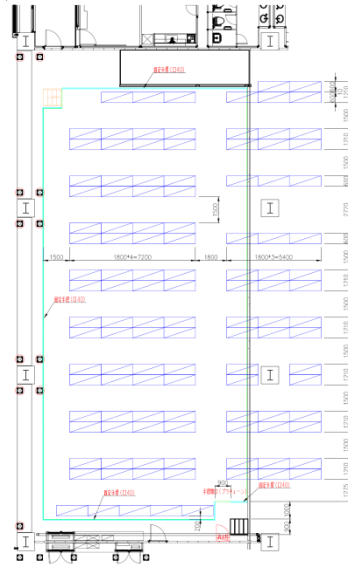
## ■設置前図面



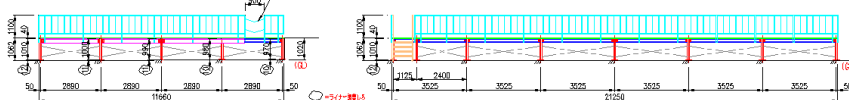
## ■梁・フロア図面



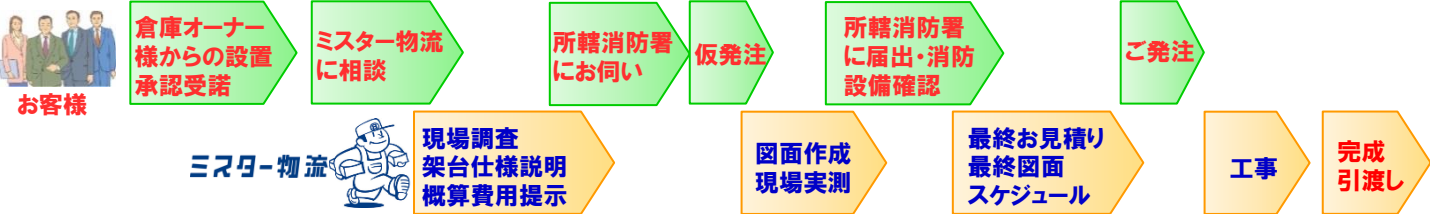
## ■架台上中量ラック設置図面



## ■手摺り・階段設置図面



# 導入手順例



# 消防対応

非常口、消火栓、各種盤と干渉せず、また避難経路を確保した設置方法で設計します。  
設置前に各市町村の消防署予防課を訪問して、必要な消防設備の確認をして下さい。

# 費用

施工内容や工事条件、鉄の価格変動により大きく変わります。 目安価格：¥3万円/m<sup>2</sup> ~

# 工事期間

設置規模により大きく変わります。 目安工期：3、4日~10日